

สัญญาเพิ่มเติมโรคร้ายแรง คัดส์ แคร์ (Kids Care Critical Illness Rider)



คุ้มครองโรคร้ายให้ลูกน้อย

Kids Care

‘อย่าให้โรคร้าย ทำลายคนที่คุณรัก’

เพราะสุขภาพของลูกน้อย คือสิ่งสำคัญที่พ่อแม่ทุกคนกังวล ไม่ว่าจะป่วยเป็นโรคที่พบบ่อยในเด็ก หรือโรคร้ายแรงที่อาจมาเยือนโดยไม่ส่งสัญญาณล่วงหน้า

สัญญาเพิ่มเติมโรคร้ายแรง คัดส์ แคร์

จึงออกแบบมาเพื่อให้ความคุ้มครอง 15 โรคร้ายแรงที่เกิดบ่อยในเด็กเล็ก เช่น

- **โรคมือ เท้า ปาก** พบได้มากในเด็กอายุต่ำกว่า 0 - 5 ปี
- **โรคบาดทะยัก** พบได้มากในเด็กอายุ 0 - 6 ปี
- **โรคพิษสุนัขบ้า** พบได้มากในเด็กอายุ 0 - 15 ปี
- **โรคลมชัก** พบได้มากในเด็กอายุ 5 - 10 ปี
- **โรคไข้รูมาติก** พบได้มากในเด็กอายุ 5 - 15 ปี
- **โรคฮีโมฟีเลีย** เป็นโรคติดต่อทางพันธุกรรม เด็กจะเป็นตั้งแต่กำเนิด

ซื้อได้ตั้งแต่อายุ 30 วัน - 15 ปี คุ้มครองถึงอายุ 21 ปี พร้อมยังช่วยแบ่งเบาภาระค่ารักษาพยาบาล เพิ่มโอกาสในการรักษาที่มีประสิทธิภาพสูงสุด ให้พ่อแม่หมดกังวล ยามลูกน้อยเจ็บป่วย

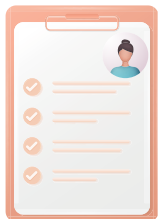
ผลประโยชน์และความคุ้มครอง



คุ้มครองโรคร้ายแรงที่พบบ่อยในเด็ก **15 โรค**



รับเงินก้อนเมื่อตรวจพบเจอโรคร้ายแรง **100%** ของจำนวนเงินเอาประกันภัย



ซื้อได้ตั้งแต่อายุ **30 วัน – 15 ปี**
ต่ออายุถึง **20 ปี** คุ้มครองถึงอายุ **21 ปี***



Kids Care ดูแลไม่ทอดทิ้ง
ให้คุณคลายกังวลเรื่องโรคร้ายแรงที่อาจเกิดขึ้น
กับลูกน้อย

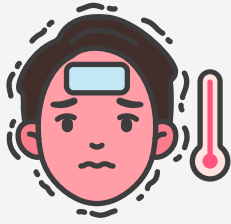
หมายเหตุ :

*ระยะเวลาเอาประกันภัย 1 ปี ระยะเวลาชำระเบี้ยประกันภัย 1 ปี โดยที่สามารถต่ออายุได้ถึง 20 ปี ทั้งนี้ต้องไม่เกินระยะเวลาเอาประกันภัยของกรมธรรม์ประกันชีวิตที่สัญญาเพิ่มเติมนี้แนบท้ายอยู่

โรคร้ายแรงที่ Kids Care คัดกรอง

ผลประโยชน์ที่ได้รับ เมื่อได้รับการวินิจฉัยว่าเป็นโรคร้ายแรงโรคใดโรคหนึ่งที่ Kids Care คัดกรอง รับเงินก้อน 100% ของจำนวนเงินประกันภัย

1



โรคไข้รูมาติกที่มีอาการลิ้นหัวใจบกพร่อง
(Rheumatic Fever with Valvular Impairment)

2



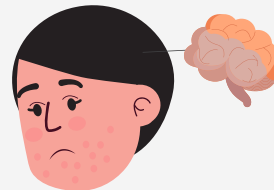
โรคคาวาซากิที่มีอาการแทรกซ้อนทางหัวใจ
(Kawasaki Disease with Heart Complications)

3



โรคเบาหวานชนิดที่หนึ่ง / เบาหวานชนิดพึ่งอินซูลิน
(Type I Diabetes / Insulin Dependent Diabetes Mellitus)

4



ภาวะน้ำคั่งในโพรงสมองที่ต้องใส่สายระบายน้ำจากภายนอก
(Acquired Hydrocephalus Requiring An External Shunt)

5



โรคเลือดไหลไม่หยุด ชนิดเอและบี
(Haemophilia A & Haemophilia B)

6



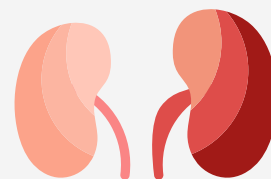
โรคกระดูกเปราะพันธุกรรม
(Osteogenesis Imperfecta)

7



โรคมือ เท้า ปาก ที่มีอาการแทรกซ้อนรุนแรง
(HFMD with severe complications)

8



โรคไตรั่ว ชนิดมีอาการโปรตีนรั่วในปัสสาวะ
(Glomerulonephritis with Nephrotic Syndrome)

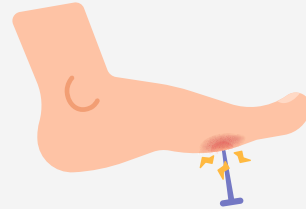
โรคร้ายแรงที่ Kids Care คัดกรอง (ต่อ)

9



โรคสตีลล์ (Still's Disease)

10



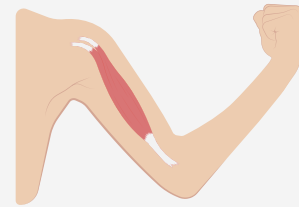
โรคบาดทะยัก (Tetanus)

11



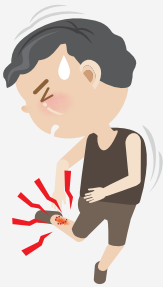
โรคลมชักรุนแรง / ภาวะชักต่อเนื่อง
(Severe epilepsy / Status epilepticus)

12



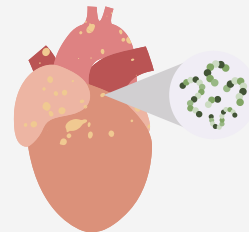
โรคกล้ามเนื้อลีบจากไขสันหลังเสื่อม ชนิดที่หนึ่ง
(Type I Juvenile Spinal Amyotrophy)

13



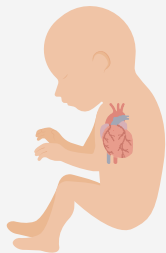
โรคพิษสุนัขบ้า (Rabies)

14



โรคติดเชื้อของเยื่อบุหัวใจ ลิ้นหัวใจ และหลอดเลือด
(Infective Endocarditis)

15



กลุ่มอาการไอเซนเมนเจอร์ขั้นรุนแรง
(Severe Eisenmenger's Syndrome)



เงื่อนไขการรับประกันภัย

ความคุ้มครองโรคร้ายแรง	อายุรับประกัน	ต่ออายุ	ระยะเวลาคุ้มครอง
สัญญาเพิ่มเติมโรคร้ายแรง คิเดส์ แคร์	ตั้งแต่ 30 วัน - 15 ปี	ได้ถึงอายุ 20 ปี	ถึงอายุ 21 ปี หรือจนกระทั่งแบบประกันภัยหลัก สิ้นผลบังคับ
การตรวจสอบสุขภาพเป็นไปตามเกณฑ์ที่บริษัท กำหนด			

ข้อยกเว้นความคุ้มครองตามสัญญาเพิ่มเติมโรคร้ายแรงสำหรับเด็ก มีทั้งหมด 6 ข้อ

สัญญาเพิ่มเติมฉบับนี้ไม่คุ้มครองการเจ็บป่วยด้วยโรคร้ายแรงที่เกิดขึ้นโดยทางตรงหรือทางอ้อม ทั้งหมดหรือแต่บางส่วน อันเนื่องมาจากสาเหตุดังต่อไปนี้

1. ความผิดปกติซึ่งแพทย์ยืนยันและมีหลักฐานชัดเจนว่าเกี่ยวข้องกับโรคร้ายแรงหรือโรคร้ายแรงที่เกิดขึ้นก่อนวันเริ่มมีผลคุ้มครองตามสัญญาเพิ่มเติมนี้ หรือก่อนวันที่มีการต่ออายุสัญญาเมื่อสัญญาเพิ่มเติมสิ้นผลบังคับ (Reinstatement) หรือก่อนวันที่บริษัทอนุมัติให้เพิ่มจำนวนเงินเอาประกันภัยของสัญญาเพิ่มเติมนี้ แล้วแต่วันใดจะเกิดขึ้นภายหลัง ทั้งนี้ ในกรณีที่บริษัทอนุมัติให้เพิ่มจำนวนเงินเอาประกันภัย บริษัทจะไม่คุ้มครองเฉพาะในส่วนของจำนวนเงินเอาประกันภัยที่เพิ่มขึ้นเท่านั้น เว้นแต่ ผู้เอาประกันภัย ได้แถลงให้บริษัททราบและบริษัทยินยอมรับความเสี่ยงภัย โดยไม่มีเงื่อนไข ยกเว้นความคุ้มครองดังกล่าว
2. การฆ่าตัวตาย หรือการทำร้ายร่างกายตนเอง หรือพยายามกระทำเช่นนั้น
3. สูดดม กิน ดื่ม ฉีด หรือนำสารมีพิษเข้าร่างกายไม่ว่าด้วยวิธีใด ในขณะที่รู้สึกผิดชอบ หรือวิกลจริต หรือไม่ก็ตาม
4. ผู้เอาประกันภัยปฏิเสธไม่ยอมรับการรักษา แนะนำ หรือ ปฏิบัติตามคำแนะนำของแพทย์
5. การตรวจรักษาพยาบาลที่ผู้เอาประกันภัย ซึ่งเป็นแพทย์สั่งให้แก่ตัวเอง รวมทั้งการตรวจรักษาพยาบาลจาก แพทย์ผู้ซึ่งเป็น บิดา มารดา คู่สมรส หรือบุตรของผู้เอาประกันภัย
6. การติดเชื้อไวรัสภูมิคุ้มกันบกพร่อง (HIV Positive) หรือภาวะของโรคภูมิคุ้มกันบกพร่อง (AIDS) ของผู้เอาประกันภัยไม่ว่าจะทางตรงหรือทางอ้อมก็ตาม ภายใต้วัตถุประสงค์ของสัญญาเพิ่มเติมนี้ เป็นที่เข้าใจว่า การติดเชื้อ HIV หรือโรคเอดส์ (AIDS) หมายถึง ภูมิคุ้มกันบกพร่อง (Acquired Immune Deficiency Syndrome) ซึ่งเกิดจากการติดเชื้อไวรัสเอดส์และให้หมายความรวมถึงการติดเชื้อจุลชีพฉวยโอกาส หรือ การติดเชื้อ หรือการเจ็บป่วยใดๆ ซึ่งโดยผลการตรวจเลือดแสดงเป็นเลือดบวกของไวรัส HIV (Human Immunodeficiency Virus) การติดเชื้อจุลชีพฉวยโอกาส ให้รวมถึง แต่ไม่จำกัด เฉพาะเชื้อที่ทำให้เกิดโรคปอดบวมหรือปอดอักเสบ (Pneumocystis Carinii Pneumonia) เชื้อที่ทำให้เกิดโรคลำไส้อักเสบหรือเรื้อรัง (Organism Causes Chronic Enteritis) เชื้อไวรัส และ/หรือเชื้อราที่แพร่กระจายอยู่ทั่วไป (Disseminated Virus and/or Fungi Infection) เนื้องอกร้ายแรง (Malignant Neoplasm) ให้รวมถึง แต่ไม่จำกัดเฉพาะเนื้องอก Kaposi's Sarcoma มะเร็งต่อมน้ำเหลืองที่ระบบประสาทส่วนกลาง (Central Nervous System Lymphoma) และ/หรือโรคร้ายแรงอื่นๆ ซึ่งเป็นที่รู้จักในปัจจุบันนี้ว่าเป็นอาการของภูมิคุ้มกันบกพร่อง (Acquired Immune Deficiency Syndrome) หรือซึ่งเป็นสาเหตุที่ทำให้คนที่เป็นเสียชีวิตอย่างกะทันหัน เจ็บป่วย หรือ ทุพพลภาพ โรคภูมิคุ้มกันบกพร่อง (AIDS) ให้รวมถึงเชื้อไวรัส HIV (Human Immunodeficiency Virus) ที่ทำให้เกิดโรคสมองเสื่อม (Encephalopathy Dementia)

ระยะเวลาที่ไม่คุ้มครอง (Waiting period)

สัญญาเพิ่มเติมนี้จะไม่คุ้มครองการเจ็บป่วยด้วยโรคร้ายแรงหรือความผิดปกติซึ่งแพทย์ยืนยันและมีหลักฐานชัดเจนว่าเกี่ยวข้องกับโรคร้ายแรงที่ได้รับความคุ้มครองภายใต้สัญญาเพิ่มเติมนี้ ที่เกิดขึ้นภายใน 90 วัน นับแต่วันเริ่มมีผลคุ้มครองตามสัญญาเพิ่มเติมนี้ หรือหากมีการต่ออายุสัญญาเมื่อสัญญาเพิ่มเติมสิ้นผลบังคับ (Reinstatement) ให้นับแต่วันเริ่มมี ผลคุ้มครองตามการต่ออายุครั้งสุดท้าย หรือวันที่บริษัทอนุมัติให้เพิ่มจำนวนเงินเอาประกันภัยของสัญญาเพิ่มเติมนี้ แล้วแต่วันใดจะเกิดขึ้นภายหลัง ทั้งนี้ ในกรณีที่บริษัท อนุมัติให้เพิ่มจำนวนเงินเอาประกันภัย บริษัทจะไม่คุ้มครองเฉพาะในส่วนของจำนวนเงินเอาประกันภัยที่เพิ่มขึ้นเท่านั้น

หมายเหตุ :

- สัญญาเพิ่มเติมโรคร้ายแรง คิเดส์ แคร์ ต้องซื้อแนบท้ายกรมธรรม์ประกันชีวิตที่มีผลบังคับอยู่
- การพิจารณารับประกันภัยเป็นไปตามหลักเกณฑ์ของบริษัท
- เบี้ยประกันภัย สามารถ นำไปใช้สิทธิลดหย่อนภาษีได้ ทั้งนี้ หลักเกณฑ์เป็นไปตามที่กรมสรรพากร กำหนด

คำเตือน : ผู้ซื้อควรทำความเข้าใจในรายละเอียดความคุ้มครองและเงื่อนไขก่อนตัดสินใจทำประกันภัยทุกครั้ง



MUANG THAI LIFE
ASSURANCE

สุขมากกว่า พิเศษมากขึ้น ด้วยสิทธิพิเศษเพื่อลูกค้าคนสำคัญ



สมาชิกเมืองไทยสไมล์คลับ
เติมความสุขสุดพิเศษ กับกิจกรรม
และสิทธิพิเศษที่หลากหลาย
ครบทุกไลฟ์สไตล์

- รับความสุขและรอยยิ้ม ผ่านกิจกรรมแห่งความสุขและสิทธิพิเศษต่างๆ มากมาย
- เติมเต็มความสุข ด้วยการแลกคะแนนสะสม Smile Point ผ่าน MTL Click Application ได้ทุกที่ ทุกเวลา ตลอด 24 ชั่วโมง
- รับความสุขที่มากขึ้น ด้วยประสบการณ์สุดพิเศษเหนือระดับกับการเป็นสมาชิก The Ultimate & Beyond Prestige



**MTL
HEALTH
BUDDY**

ดูแลครบเครื่องเรื่องสุขภาพ

สิทธิประโยชน์สำหรับลูกค้าเมืองไทยประกันชีวิต

มอบสิทธิพิเศษด้านสุขภาพให้กับลูกค้าคนสำคัญ โทรปรึกษาปัญหาสุขภาพกับ MTL Health Buddy โทร 0 2290 2424 กด 3 เพื่อขอรับบริการด้านสุขภาพและสิทธิประโยชน์มากมาย ดังนี้

- ปรึกษาปัญหาสุขภาพ
- ค้นหาแพทย์ที่เหมาะสมกับโรค
- ค้นหาศูนย์แพทย์เฉพาะทาง
- นัดหมายติดต่อเข้ารับการรักษาในโรงพยาบาล
- สิทธิประโยชน์การรักษาแบบมุ่งเป้า (Targeted Therapy)
- ให้คำแนะนำและปรึกษาเกี่ยวกับยาที่เภสัชกรทางโทรศัพท์
- พร้อมรับสิทธิประโยชน์พิเศษอื่นๆ มากมาย



**MTL Click
Application**

รวบรวมทุกบริการของเมืองไทยประกันชีวิต
ให้เป็นเรื่องง่ายสำหรับคุณ สะดวกทุกที่ ทุกเวลา

มั่นใจทุกเรื่องกรมธรรม์ ไม่ว่าจะอยู่ที่ไหน สามารถรับบริการจากเราได้

- เช็คข้อมูลกรมธรรม์
- ยื่นเคลมออนไลน์
- ชำระเบี้ยประกันภัย
- ปรึกษากรมออนไลน์
- ทำธุรกรรมผ่าน Video Call
- แลกคะแนนเมืองไทยสไมล์คลับ
- และบริการอื่นๆ อีกมากมาย



© ดาวโหลดเลย

ผู้เสนอขาย..... ID LINE.....

เบอร์โทรศัพท์..... วันที่นำเสนอขาย.....

บมจ. เมืองไทยประกันชีวิต
250 ถนนรัชดาภิเษก เขตห้วยขวาง กรุงเทพฯ 10310

โทร. **1766** ทุกวัน ตลอด 24 ชั่วโมง

muangthai.co.th Muang Thai Life



MTL_2-02-04-0486_27/04/2566